

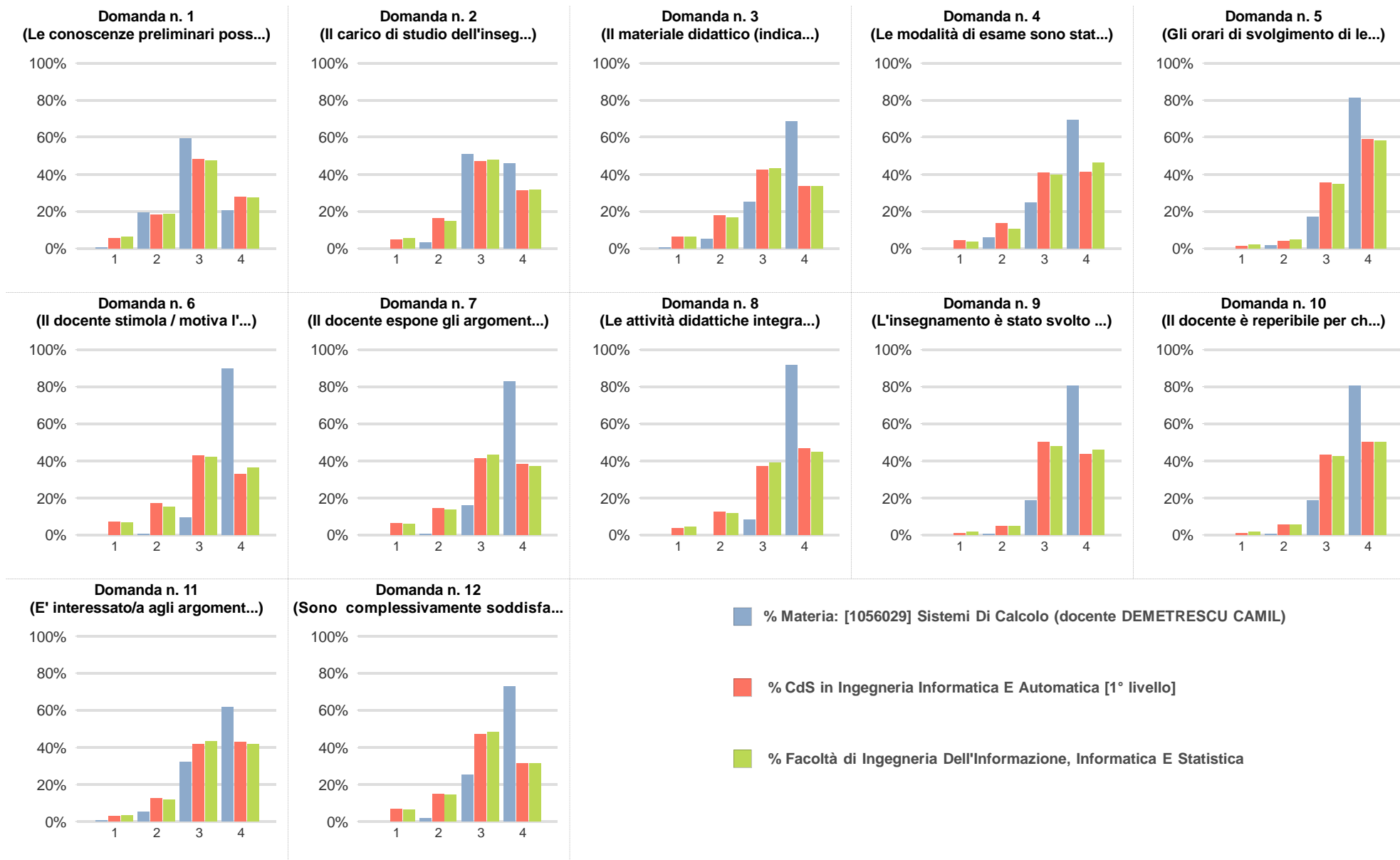
DEMETRESCU CAMIL
[1056029] Sistemi Di Calcolo

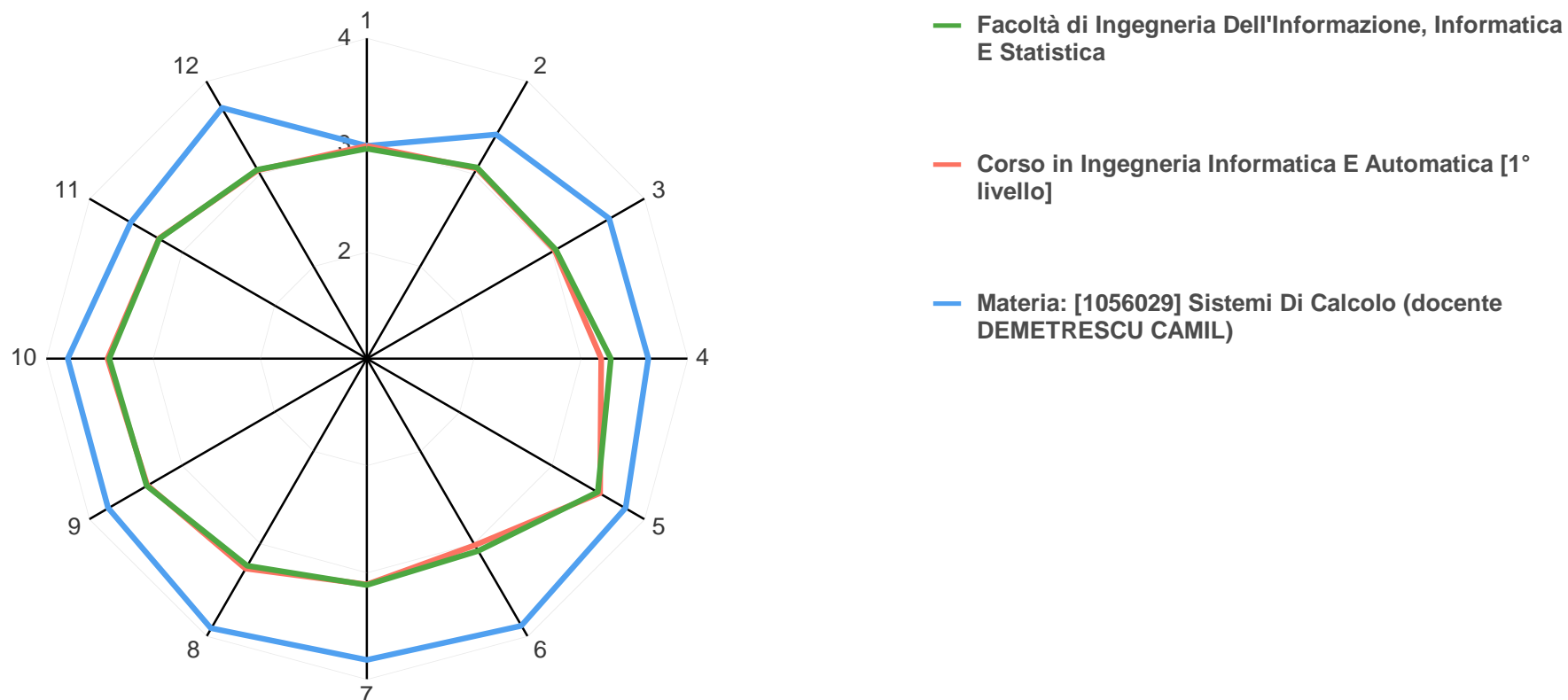
Dati aggiornati al 30-09-2019

			Corso di Studi	Ingegneria Informatica E Automatica [1° livello]	
Questionario Opus Studenti Frequentanti	Materia: [1056029] Sistemi Di Calcolo	Totali	pct (%) su Totali	pct (%) sul C.d.S.	pct (%) sulla Facoltà
1. Le conoscenze preliminari possedute sono risultate sufficienti per la comprensione degli argomenti previsti nel programma d'esame?	1. Decisamente no	1	0.8%	5.33%	6.27%
	2. Più no che si	23	19.5%	18.28%	18.63%
	3. Più si che no	70	59.3%	48.36%	47.49%
	4. Decisamente si	24	20.3%	28.03%	27.61%
2. Il carico di studio dell'insegnamento è proporzionato ai crediti assegnati?	1. Decisamente no	0	0.0%	4.71%	5.34%
	2. Più no che si	4	3.4%	16.56%	14.84%
	3. Più si che no	60	50.8%	47.24%	48.00%
	4. Decisamente si	54	45.8%	31.49%	31.83%
3. Il materiale didattico (indicato e disponibile) è adeguato per lo studio della materia?	1. Decisamente no	1	0.8%	6.14%	6.33%
	2. Più no che si	6	5.1%	18.09%	16.73%
	3. Più si che no	30	25.4%	42.26%	43.39%
	4. Decisamente si	81	68.6%	33.51%	33.56%
4. Le modalità di esame sono state definite in modo chiaro?	1. Decisamente no	0	0.0%	4.36%	3.63%
	2. Più no che si	7	5.9%	13.42%	10.69%
	3. Più si che no	29	24.6%	40.85%	39.52%
	4. Decisamente si	82	69.5%	41.37%	46.16%
5. Gli orari di svolgimento di lezioni, esercitazioni e altre eventuali attività didattiche sono rispettati?	1. Decisamente no	0	0.0%	1.39%	2.01%
	2. Più no che si	2	1.7%	4.07%	5.00%
	3. Più si che no	20	16.9%	35.60%	34.68%
	4. Decisamente si	96	81.4%	58.94%	58.31%
6. Il docente stimola / motiva l'interesse verso la disciplina?	1. Decisamente no	0	0.0%	7.13%	6.56%
	2. Più no che si	1	0.8%	17.08%	15.22%
	3. Più si che no	11	9.3%	42.73%	42.01%
	4. Decisamente si	106	89.8%	33.06%	36.21%
7. Il docente espone gli argomenti in modo chiaro?	1. Decisamente no	0	0.0%	6.08%	5.93%
	2. Più no che si	1	0.8%	14.43%	13.74%
	3. Più si che no	19	16.1%	41.45%	43.06%
	4. Decisamente si	98	83.1%	38.04%	37.27%
8. Le attività didattiche integrative (esercitazioni, tutorati, laboratori, etc...) sono utili all'apprendimento della materia? (lasciare in bianco se non pertinente)	1. Decisamente no	0	0.0%	3.68%	4.53%
	2. Più no che si	0	0.0%	12.37%	11.70%
	3. Più si che no	10	8.5%	37.12%	38.96%
	4. Decisamente si	108	91.5%	46.82%	44.81%
9. L'insegnamento è stato svolto in maniera coerente con quanto dichiarato sul sito Web del corso di studio?	1. Decisamente no	0	0.0%	1.10%	1.66%
	2. Più no che si	1	0.8%	4.71%	4.60%
	3. Più si che no	22	18.6%	50.28%	47.65%
	4. Decisamente si	95	80.5%	43.91%	46.09%
10. Il docente è reperibile per chiarimenti e spiegazioni?	1. Decisamente no	0	0.0%	1.03%	1.72%
	2. Più no che si	1	0.8%	5.44%	5.77%
	3. Più si che no	22	18.6%	43.33%	42.25%
	4. Decisamente si	95	80.5%	50.20%	50.26%
11. E' interessato/a agli argomenti trattati nell'insegnamento?	1. Decisamente no	1	0.8%	3.02%	3.16%
	2. Più no che si	6	5.1%	12.20%	11.49%
	3. Più si che no	38	32.2%	41.91%	43.42%
	4. Decisamente si	73	61.9%	42.88%	41.93%
12. Sono complessivamente soddisfatto di come è stato svolto questo insegnamento?	1. Decisamente no	0	0.0%	6.64%	6.20%
	2. Più no che si	2	1.7%	14.66%	14.30%
	3. Più si che no	30	25.4%	47.30%	48.35%
	4. Decisamente si	86	72.9%	31.40%	31.15%

DEMETRESCU CAMIL
[1056029] Sistemi Di Calcolo

Dati aggiornati al 30-09-2019

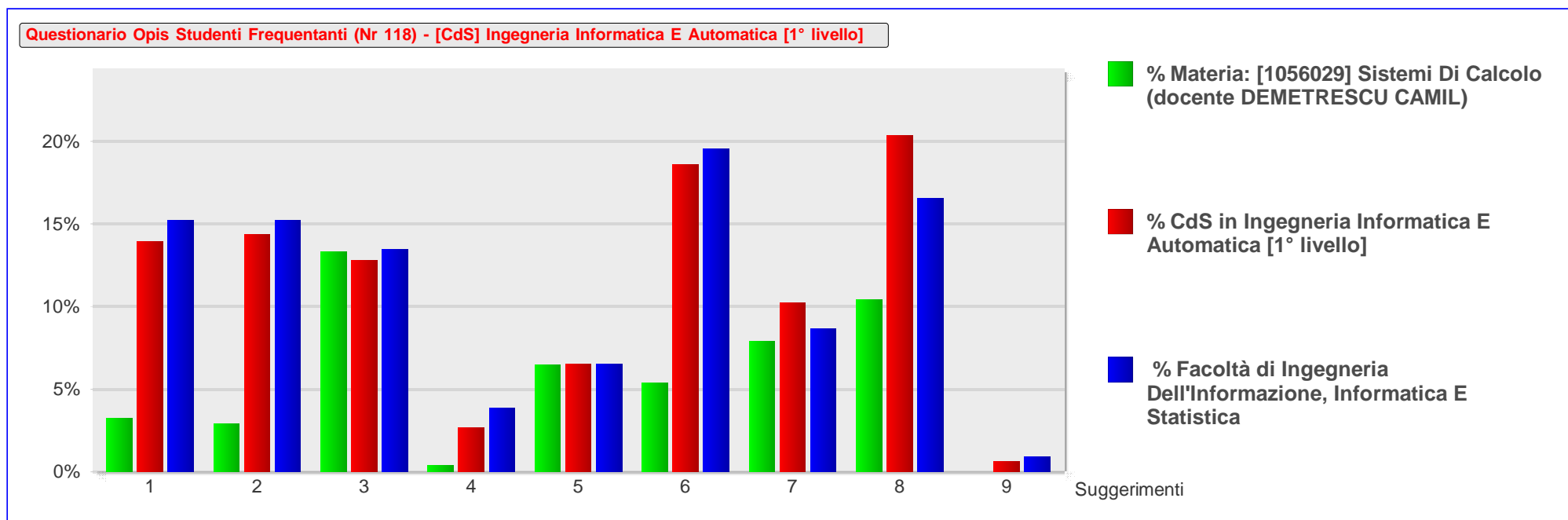


Questionario Opis Studenti Frequentanti (Nr 118) - [CdS] Ingegneria Informatica E Automatica [1° livello]


Domande	Indice Materia	Media Corso	Media Facoltà
1. Le conoscenze preliminari possedute sono risultate sufficienti per la comprensione degli argomenti previsti nel programma d'esame?	2.99	2.99	2.96
2. Il carico di studio dell'insegnamento è proporzionato ai crediti assegnati?	3.42	3.05	3.06
3. Il materiale didattico (indicato e disponibile) è adeguato per lo studio della materia?	3.62	3.03	3.04
4. Le modalità di esame sono state definite in modo chiaro?	3.64	3.19	3.28
5. Gli orari di svolgimento di lezioni, esercitazioni e altre eventuali attività didattiche sono rispettati?	3.80	3.52	3.49
6. Il docente stimola / motiva l'interesse verso la disciplina?	3.89	3.02	3.08
7. Il docente espone gli argomenti in modo chiaro?	3.82	3.11	3.12
8. Le attività didattiche integrative (esercitazioni, tutorati, laboratori, etc...) sono utili all'apprendimento della materia? (lasciare in bianco se non pertinente)	3.92	3.27	3.24
9. L'insegnamento è stato svolto in maniera coerente con quanto dichiarato sul sito Web del corso di studio?	3.80	3.37	3.38
10. Il docente è reperibile per chiarimenti e spiegazioni?	3.80	3.43	3.41
11. E' interessato/a agli argomenti trattati nell'insegnamento?	3.55	3.25	3.24
12. Sono complessivamente soddisfatto di come è stato svolto questo insegnamento?	3.71	3.03	3.04

DEMETRESCU CAMIL
[1056029] Sistemi Di Calcolo

Dati aggiornati al 30-09-2019



Domanda	Materia: [1056029] Sistemi Di Calcolo (docente DEMETRESCU CAMIL)	% Materia	% Corso di Studi	% Facoltà
13. Suggerimenti	1. Alleggerire il carico didattico complessivo	6.47%	13.95%	15.23%
	2. Aumentare l'attività di supporto didattico	5.76%	14.36%	15.23%
	3. Fornire più conoscenze di base	26.62%	12.77%	13.48%
	4. Eliminare dal programma argomenti già trattati in altri insegnamenti	0.72%	2.64%	3.87%
	5. Migliorare il coordinamento con altri insegnamenti	12.95%	6.52%	6.55%
	6. Migliorare la qualità del materiale didattico	10.79%	18.58%	19.53%
	7. Fornire in anticipo il materiale didattico	15.83%	10.23%	8.64%
	8. Inserire prove d'esame intermedie	20.86%	20.33%	16.57%
	9. Attivare insegnamenti serali	0.00%	0.61%	0.90%

DEMETRESCU CAMIL
[1056029] Sistemi Di Calcolo

Dati aggiornati al 30-09-2019

Analisi Domande Descritte	Totali
[1056029] Sistemi Di Calcolo - CdS in Ingegneria Informatica E Automatica [1° livello]	118
-	4
.	1
.	31
..	1
...	1
Aumentare il numero degli esercizi per casa.	1
Avere delle prove d'esame oltre alle esercitazioni svolte in classe per esercitarsi in modalità di esame, sarebbe molto utile	1
Camil <3	1
ciao	1

DEMETRESCU CAMIL
[1056029] Sistemi Di Calcolo

Dati aggiornati al 30-09-2019

Analisi Domande Descritte	Totali
Complimenti al docente, mi ha fatto amare questo corso.	1
Corso complessivamente ben svolto. La dispensa del corso da migliorare.	1
Corso e professore eccellente	1
Corso fantastico, complimenti al professore che ha saputo coinvolgerci nonostante la materia ardua.	1
Corso molto ben organizzato e docenti altamente competenti	1
Corso reso molto più interessante e fruibile di quanto sarebbe stato lecito aspettarsi grazie all'impegno e alla passione del docente, che si è presentato in aula anche quando le sue condizioni di salute non lo avrebbero permesso e si è mostrato più interessato al feedback degli studenti di qualsiasi altro docente abbia mai incrociato	1
Corso tenuto in maniera magistrale	1
Demetrescu è il migliore	1
Difficoltà delle esercitazioni >= difficoltà esame	1
Docente molto dispinibile e corso ben fatto	1

DEMETRESCU CAMIL
[1056029] Sistemi Di Calcolo

Dati aggiornati al 30-09-2019

Analisi Domande Descritte	Totali
E' stato veramente un piacere seguire il corso.	1
È un eccellente professore, molto chiaro nelle spiegazioni e molto reperibili per eventuali dubbi, i altri professori potrebbero imparare un paio di cose da lui	1
Fare una lezione di ripasso degli argomenti di base utili per il corso	1
Grande Camil! Ottimo corso	1
Grandissimo corso	1
Il miglior corso del corso di laurea!	1
il professor Demetrescu è stato,ad oggi, uno dei migliori insegnati che abbia mai avuto	1
Impeccabile. Per i prossimi anni suggerisco di andare un po' più veloce nella parte di Assembly e soffermarsi di più sul resto.	1
Insegnamento eccellente , professore impeccabile	1
Insegnamento perfetto!	1

DEMETRESCU CAMIL
[1056029] Sistemi Di Calcolo

Dati aggiornati al 30-09-2019

Analisi Domande Descritte	Totali
jkjkb	1
K	1
L' idea di registrare le lezioni è utilissima e andrebbe estesa anche agli altri corsi.	1
l'unica nota è aggiornare al meglio la dispensa, già molto valida ed esaustiva, con tutti gli argomenti trattati e qualche esempio in più.	1
ll	1
Molto soddisfatta di come è stato svolto questo corso, il docente Camil Demetrescu è molto preparato, disponibile e cordiale con i suoi studenti; rende inoltre interessante la lezione.	1
molto soddisfatto del corso e del professore	1
ND	1
Nd	1
Nessuna	10

DEMETRESCU CAMIL
[1056029] Sistemi Di Calcolo

Dati aggiornati al 30-09-2019

Analisi Domande Descritte	Totali
nessuna	4
Nessuna nota	1
Nessuno	2
nessuno	1
nessuno	1
Nessuno, davvero. Il corso è stato a dir poco perfetto, dal primo all'ultimo giorno, e la vostra preparazione ha reso qualsiasi argomento trattato accessibile a tutti. Grazie per l'impegno, la dedizione e l'interesse che avete mostrato verso noi studenti!	1
Niente	1
Niente da aggiungere. Ottimo corso.	1
No	1
NULL	1

DEMETRESCU CAMIL
[1056029] Sistemi Di Calcolo

Dati aggiornati al 30-09-2019

Analisi Domande Descritte	Totali
Null	1
Nulla	2
Nulla da aggiungere	1
Nulla da aggiungere, senza dubbio uno tra i professori più competenti del dipartimento.	1
Nulla.	1
NullPointerException	1
perfetto	1
Professore bravissimo e molto vicino ai suoi studenti. Stimola lo studio della materia e la metodologia "moderna" dello svolgimento del corso ti spinge a studiare la materia giorno per giorno. Prove di esame intermedie aiuterebbero ad alleggerire il carico di studio e renderebbero più sereni noi studenti una volta arrivata la sessione di esami.	1
Professore molto bravo e sempre disponibile per chiarimenti	1
Professore molto competente	1

DEMETRESCU CAMIL
[1056029] Sistemi Di Calcolo

Dati aggiornati al 30-09-2019

Analisi Domande Descritte	Totali
Professore ottimo	1
Rendere il corso più in un ottica utile all'Automatica per chi è diretto verso quell'ambito.	1
sarebbe stato meglio se la dispensa fosse stata nella sua forma definitiva già dall'inizio del corso.	1
Sarebbero utili gli esami degli anni passati con relative soluzioni	1
Sei fantastico Camil!	1
Sempre migliore	2
Soddisfatto	1
Strutturalmente uno dei migliori corsi forniti insieme ad Analisi con il docente Camilli.Molto ben organizzato e coerente nella scelta degli argomenti trattati.Il professor Demetrescu oltre che preparatissimo sia didatticamente che per quanto riguarda il materiale che fornisce, è inoltre molto dedito al suo lavoro e questo rende molto piu semplice per gli studenti appassionarsi alla materia. Ad averne di corsi di questo tipo!	1
Un docente esemplare da cui molti dovrebbero prendere esempio!	1
Uno dei migliori professori fa di tutto per gli studenti. Una delle poche persone a cui sta veramente a cuore ciò che i suoi studenti imparano.unica pecca che a volte vengono date per scontate cose che si supponeva avessimo fatto in corsi precedenti , forse problema dei corsi precedenti che non hanno istruito a sufficienza su tali argomenti.	1

DEMETRESCU CAMIL
[1056029] Sistemi Di Calcolo

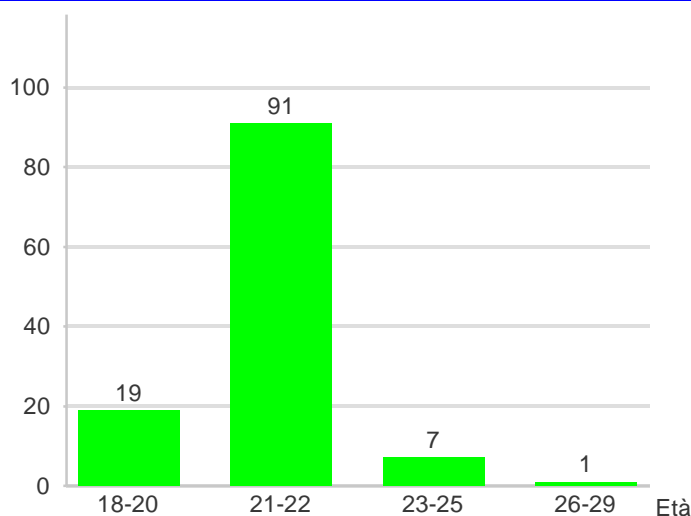
Dati aggiornati al 30-09-2019

Analisi Domande Descritte	Totali
X	1

DEMETRESCU CAMIL
[1056029] Sistemi Di Calcolo

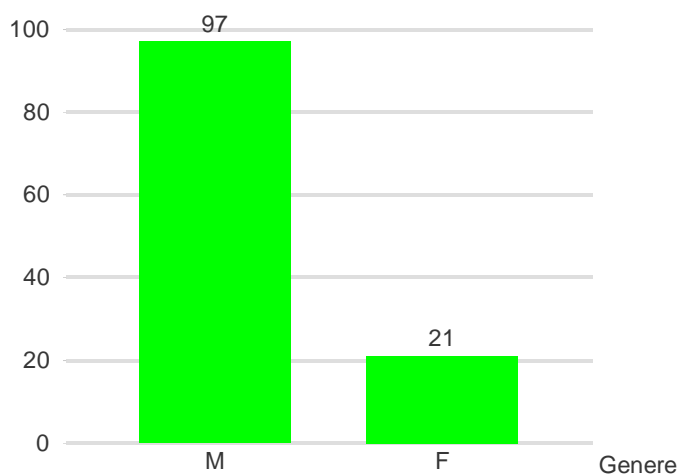
Dati aggiornati al 30-09-2019

Fascia d'Età



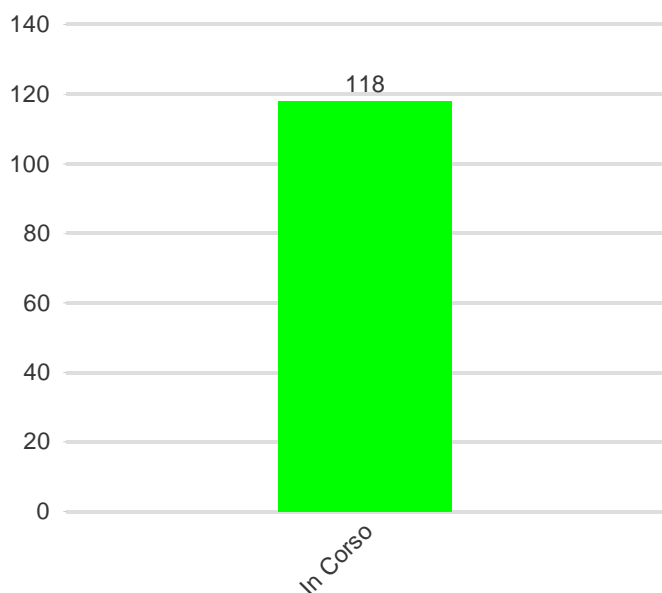
CORSI - Totale Questionari = 118
■ [1056029] Sistemi Di Calcolo
(docente DEMETRESCU CAMIL)

Genere



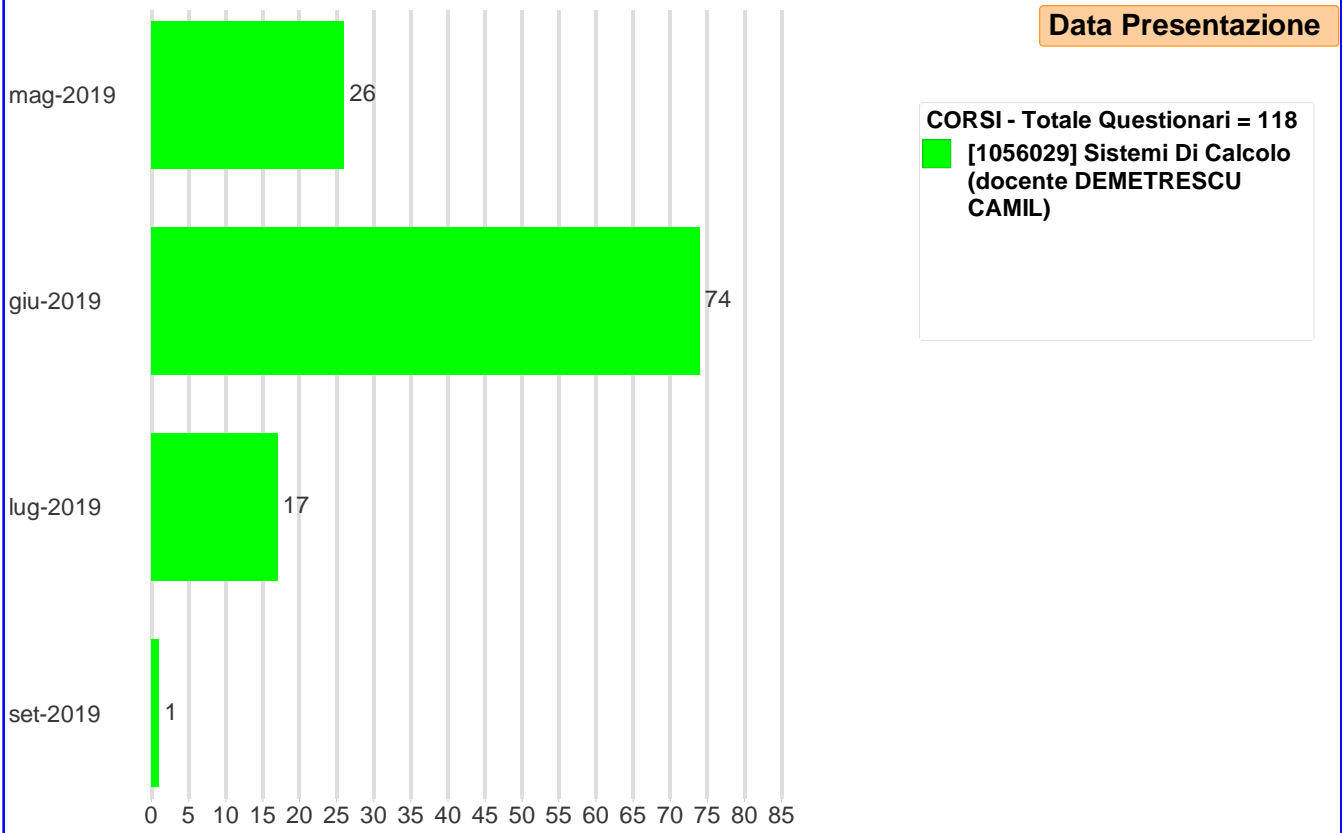
CORSI - Totale Questionari = 118
■ [1056029] Sistemi Di Calcolo
(docente DEMETRESCU CAMIL)

Tipo Iscrizione

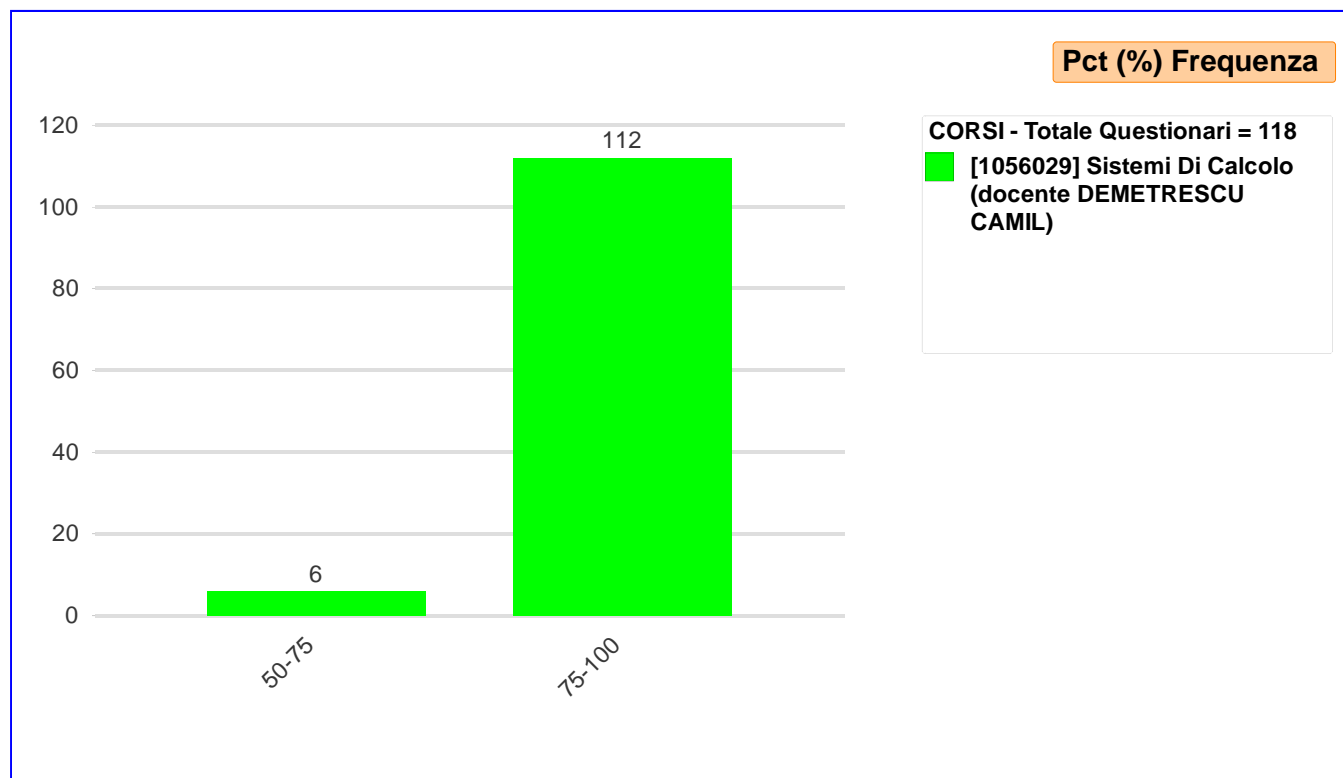


CORSI - Totale Questionari = 118
■ [1056029] Sistemi Di Calcolo (docente
DEMETRESCU CAMIL)

Data Presentazione



Pct (%) Frequenza



LEGENDA

Nell'intestazione del file in ogni foglio è ripetuto:

- Il semestre di erogazione della materia
- La tipologia del Questionario
- Il Docente titolare della materia
- La descrizione della materia
- Il numero totale di tutti i questionari analizzati
- La data di aggiornamento dei dati

La Tabella "TOTALI e PCT(%) su DOMANDE & RISPOSTE" presenta un resoconto dettagliato delle domande & le risposte a scelta del questionario in oggetto, di seguito sono elencate le colonne:

- "Totali": nr totale delle risposte date.
- "pct (%) su Totali": percentuali sul totale delle risposte date.
- "Totali Materia in C.d.S." [visibile solo se presenti più di un C.d.S.]: nr totale delle risposte date relative alla materia nel singolo corso.
- "pct (%) Materia in C.d.S." [visibile solo se presenti più di un C.d.S.]: percentuali sul totale delle risposte date relative alla materia nel singolo corso.
- "pct (%) sul C.d.S.": percentuali sul totale delle risposte date relative al corso di studio.
- "pct (%) sulla Facoltà": percentuali sul totale delle risposte date relative alla Facoltà.

Il Grafico "PCT(%) su DOMANDE & RISPOSTE" è calcolato per ogni corso di studi in cui è erogata la materia e presenta un confronto a barre tra le risposte, diversificato per ogni domanda. Le barre sono:

- "pct (%) Materia in C.d.S.": percentuali sul totale delle risposte date relative alla materia nel singolo corso.
- "pct (%) Media C.d.S.": percentuali sul totale delle risposte date relative al singolo corso di studio.
- "pct (%) Media Facoltà": percentuali sul totale delle risposte date relative alla Facoltà.

Un altro elemento all'interno del grafico è il totale dei questionari presentati nel corso di studi.

Le domande e le risposte su cui si effettua l'analisi sono quelle presenti nella tabella precedentemente descritta.

Il grafico "RADAR" è calcolato per ogni corso di studi in cui è erogata la materia e presenta un confronto tra gli INDICI calcolati per ogni domanda tra:

- "Indici Materia in C.d.S.": INDICE per ognuna delle 12 domande relativo alla materia nel singolo corso.
- "Indici C.d.S.": INDICE per ognuna delle 12 domande relativo al singolo corso di studio.
- "Indici Facoltà": INDICE per ognuna delle 12 domande relativo alla Facoltà.

L'INDICE è calcolato sommando tutti i valori delle risposte diviso il numero delle risposte date.

[Es. se in 5 questionari, ad una domanda X, si valutano le risposte 3,3,3,4,4, l'indice sarà $(3+3+3+4+4)/5 = 3,4$]

Un altro elemento all'interno del grafico è il totale dei questionari presentati nel corso di studi.

Le domande e i relativi indici su cui si effettua l'analisi sono presenti nella tabella immediatamente sotto il grafico radar.

Il successivo Grafico con Tabella esplicativa immediatamente sotto descrive la domanda relativa ai SUGGERIMENTI, anche qui c'è il confronto con la media del Corso di Studi e della Facoltà di afferenza attraverso righe di tendenza.

Nel caso vi siano più corsi di studi in cui la materia è erogata vi saranno più fogli con grafici.

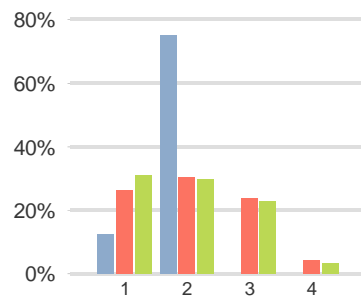
Nel l'ultimo foglio vi sono tre grafici relativi ad informazioni proprie dello studente: Età, Genere e Tipologia Iscrizione al momento della presentazione del questionario.

Per qualunque esigenza potete contattare l'indirizzo di posta elettronica - Richiestadati@uniroma1.it

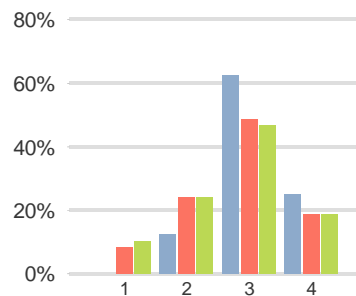
			Corso di Studi	Ingegneria Informatica E Automatica [1° livello]	
Questionario Opis Studenti Non Frequentanti	Materia: [1056029] Sistemi Di Calcolo	Totali	pct (%) su Totali	pct (%) sul C.d.S.	pct (%) sulla Facoltà
A2. Indicare il motivo principale della non frequenza o della frequenza ridotta alle lezioni	1. Lavoro	1	12.5%	26.52%	31.06%
	2. Frequenza lezioni di altri insegnamenti	6	75.0%	30.38%	29.81%
	3. Frequenza poco utile ai fini della preparazione dell'esame	0	0.0%	23.80%	22.89%
	4. Le strutture dedicate all'attività didattica non consentono la frequenza agli studenti interessati	0	0.0%	4.18%	3.28%
	5. Altro	1	12.5%	15.13%	12.97%
1. Le conoscenze preliminari possedute sono risultate sufficienti per la comprensione degli argomenti previsti nel programma d'esame?	1. Decisamente no	0	0.0%	8.43%	10.37%
	2. Più no che sì	1	12.5%	24.07%	24.01%
	3. Più sì che no	5	62.5%	48.74%	46.83%
	4. Decisamente sì	2	25.0%	18.76%	18.80%
2. Il carico di studio dell'insegnamento è proporzionato ai crediti assegnati?	1. Decisamente no	0	0.0%	7.82%	7.73%
	2. Più no che sì	0	0.0%	18.97%	17.83%
	3. Più sì che no	6	75.0%	54.25%	52.51%
	4. Decisamente sì	2	25.0%	18.97%	21.92%
3. Il materiale didattico (indicato e disponibile) è adeguato per lo studio della materia?	1. Decisamente no	0	0.0%	11.28%	9.44%
	2. Più no che sì	0	0.0%	21.89%	21.39%
	3. Più sì che no	6	75.0%	45.96%	46.73%
	4. Decisamente sì	2	25.0%	20.87%	22.45%
4. Le modalità di esame sono state definite in modo chiaro?	1. Decisamente no	0	0.0%	5.71%	6.09%
	2. Più no che sì	1	12.5%	17.13%	14.93%
	3. Più sì che no	5	62.5%	49.63%	46.44%
	4. Decisamente sì	2	25.0%	27.53%	32.55%
5. Il docente è effettivamente reperibile per chiarimenti e spiegazioni?	1. Decisamente no	0	0.0%	4.83%	4.54%
	2. Più no che sì	0	0.0%	12.03%	12.16%
	3. Più sì che no	5	62.5%	57.92%	53.86%
	4. Decisamente sì	3	37.5%	25.22%	29.44%
6. E' interessato/a agli argomenti trattati nell'insegnamento?	1. Decisamente no	0	0.0%	7.48%	7.68%
	2. Più no che sì	1	12.5%	19.71%	19.14%
	3. Più sì che no	3	37.5%	43.44%	45.36%
	4. Decisamente sì	4	50.0%	29.37%	27.82%

DEMETRESCU CAMIL
[1056029] Sistemi Di Calcolo

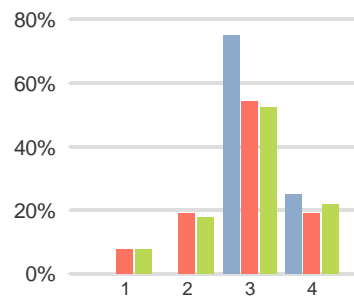
Domanda n. A2
(Indicare il motivo principale ...)



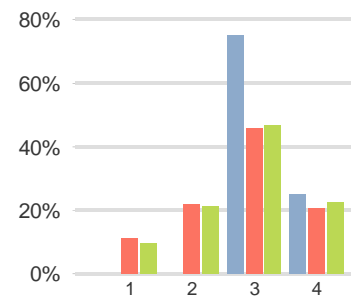
Domanda n. 1
(Le conoscenze preliminari poss...)



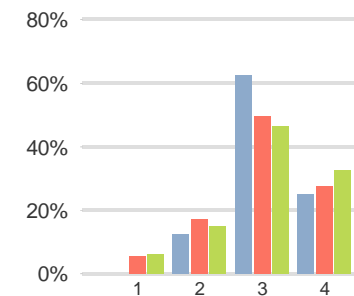
Domanda n. 2
(Il carico di studio dell'inseg...)



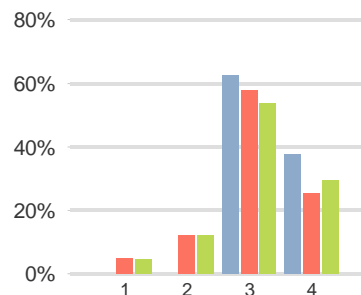
Domanda n. 3
(Il materiale didattico (indica...))



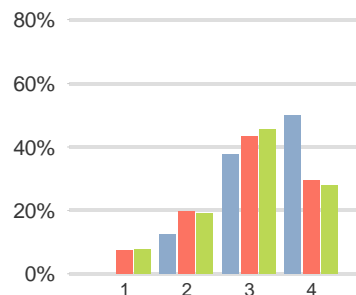
Domanda n. 4
(Le modalità di esame sono stat...)



Domanda n. 5
(Il docente è effettivamente re...)



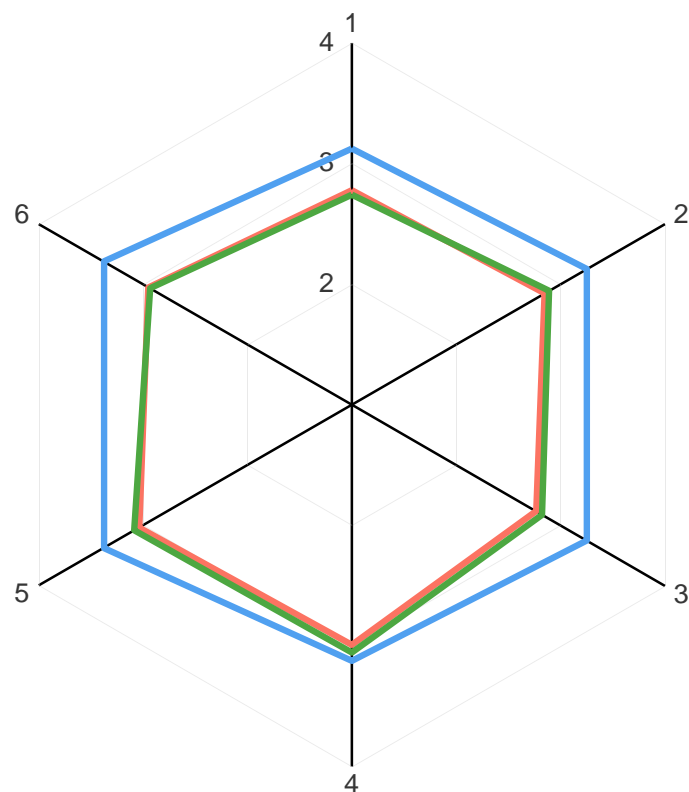
Domanda n. 6
(E' interessato/a agli argoment...)



■ % Materia: [1056029] Sistemi Di Calcolo (docente DEMETRESCU CAMIL)

■ % CdS in Ingegneria Informatica E Automatica [1° livello]

■ % Facoltà di Ingegneria Dell'Informazione, Informatica E Statistica

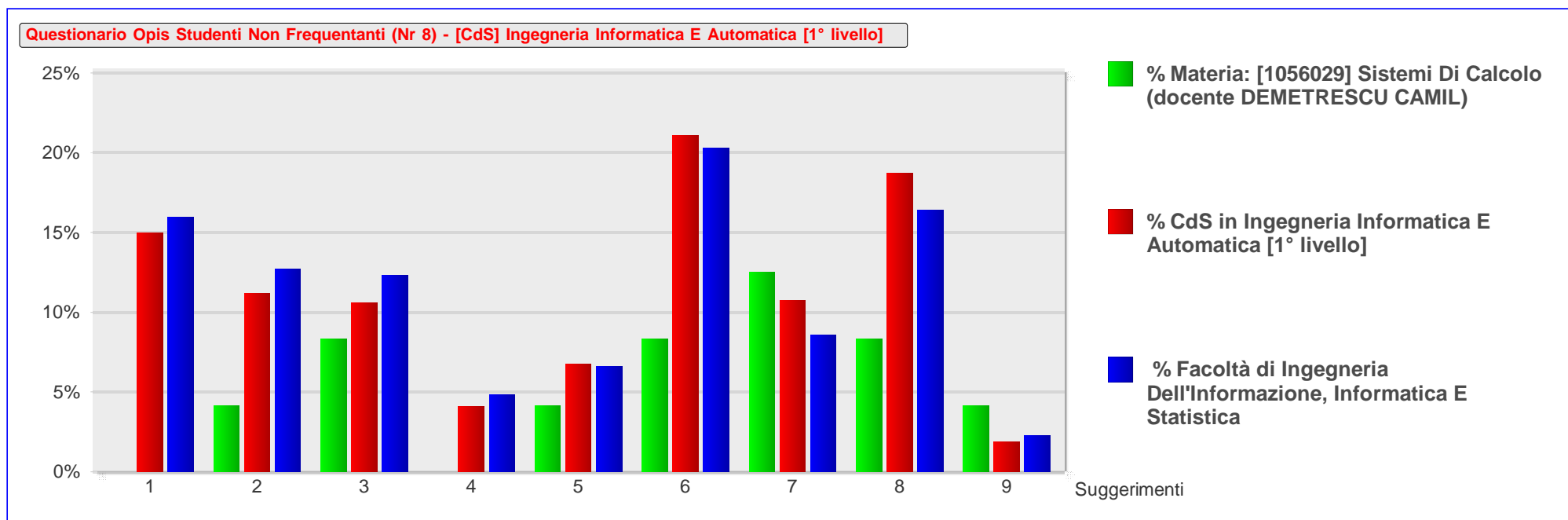
Questionario Opis Studenti Non Frequentanti (Nr 8) - [CdS] Ingegneria Informatica E Automatica [1° livello]


- **Facoltà di Ingegneria Dell'Informazione, Informatica E Statistica**
- **Corso in Ingegneria Informatica E Automatica [1° livello]**
- **Materia: [1056029] Sistemi Di Calcolo (docente DEMETRESCU CAMIL)**

Domande	Indice Materia	Media Corso	Media Facoltà
1. Le conoscenze preliminari possedute sono risultate sufficienti per la comprensione degli argomenti previsti nel programma d'esame?	3.13	2.78	2.74
2. Il carico di studio dell'insegnamento è proporzionato ai crediti assegnati?	3.25	2.84	2.89
3. Il materiale didattico (indicato e disponibile) è adeguato per lo studio della materia?	3.25	2.76	2.82
4. Le modalità di esame sono state definite in modo chiaro?	3.13	2.99	3.05
5. Il docente è effettivamente reperibile per chiarimenti e spiegazioni?	3.38	3.04	3.08
6. E' interessato/a agli argomenti trattati nell'insegnamento?	3.38	2.95	2.93

DEMETRESCU CAMIL
[1056029] Sistemi Di Calcolo

Dati aggiornati al 30-09-2019



Domanda	Materia: [1056029] Sistemi Di Calcolo (docente DEMETRESCU CAMIL)	% Materia	% Corso di Studi	% Facoltà
7. Suggerimenti	1. Alleggerire il carico didattico complessivo	0.00%	14.97%	15.95%
	2. Aumentare l'attività di supporto didattico	8.33%	11.19%	12.70%
	3. Fornire più conoscenze di base	16.67%	10.60%	12.31%
	4. Eliminare dal programma argomenti già trattati in altri insegnamenti	0.00%	4.09%	4.87%
	5. Migliorare il coordinamento con altri insegnamenti	8.33%	6.78%	6.61%
	6. Migliorare la qualità del materiale didattico	16.67%	21.06%	20.30%
	7. Fornire in anticipo il materiale didattico	25.00%	10.74%	8.58%
	8. Inserire prove d'esame intermedie	16.67%	18.70%	16.40%
	9. Attivare insegnamenti serali	8.33%	1.87%	2.27%

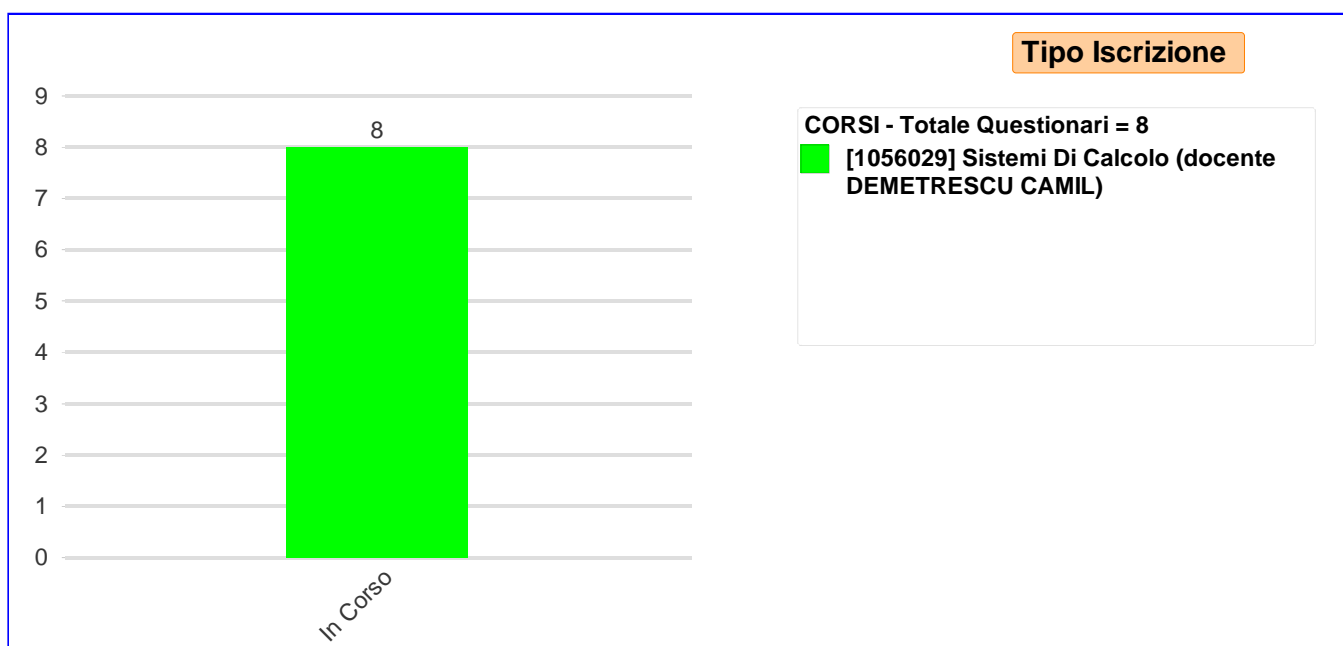
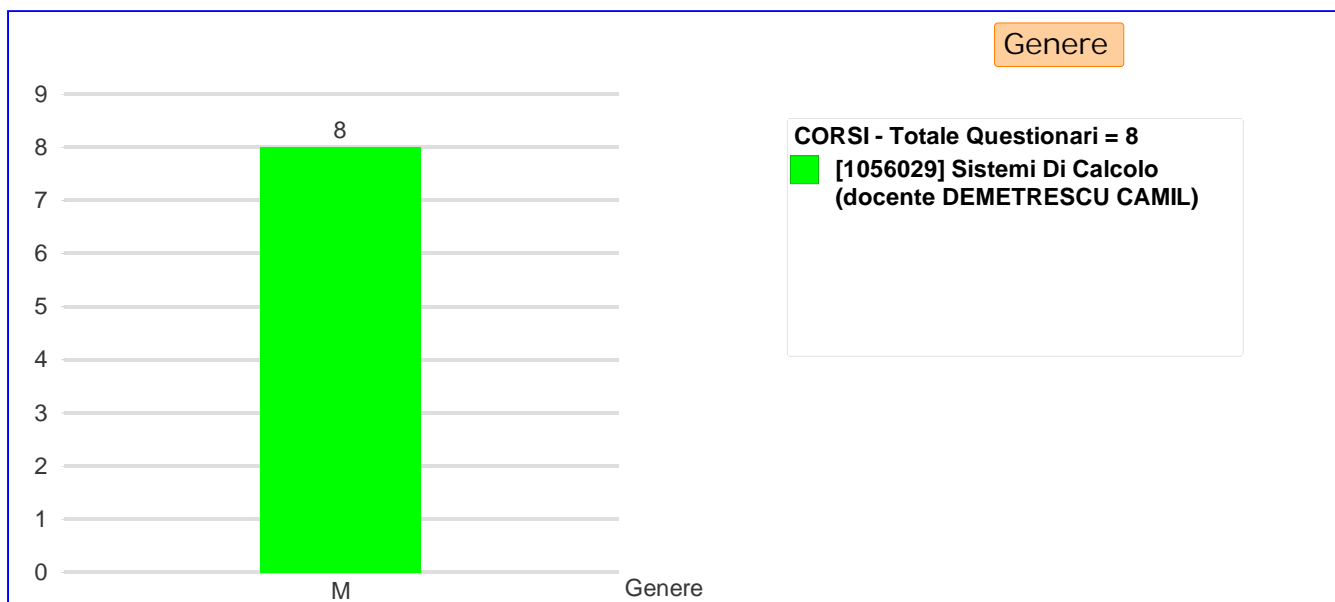
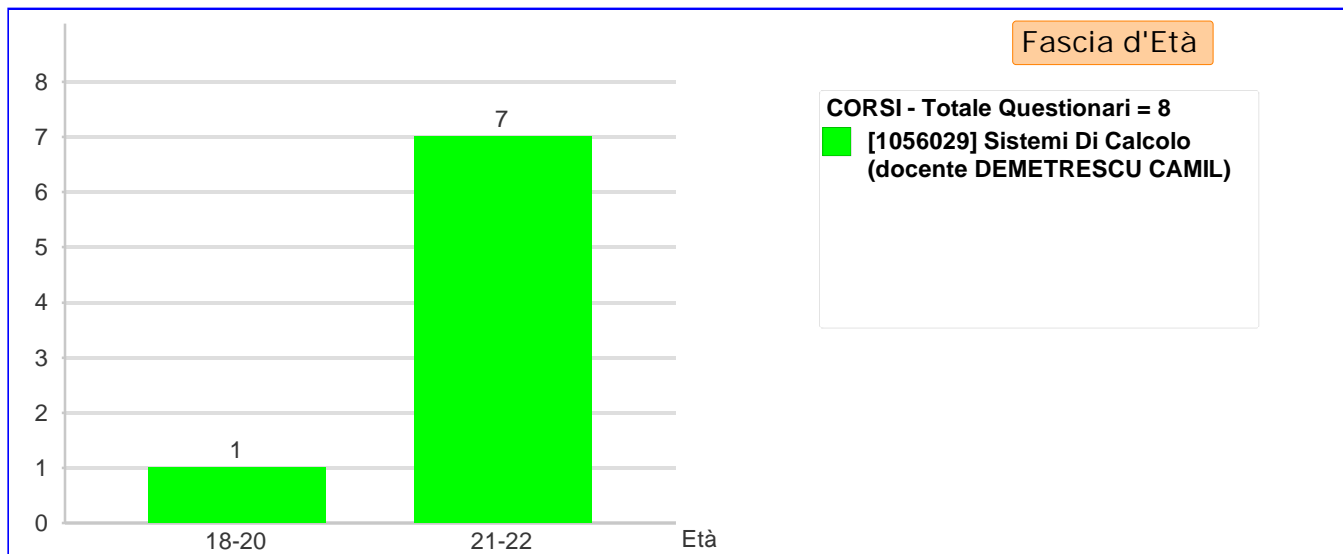
DEMETRESCU CAMIL
[1056029] Sistemi Di Calcolo

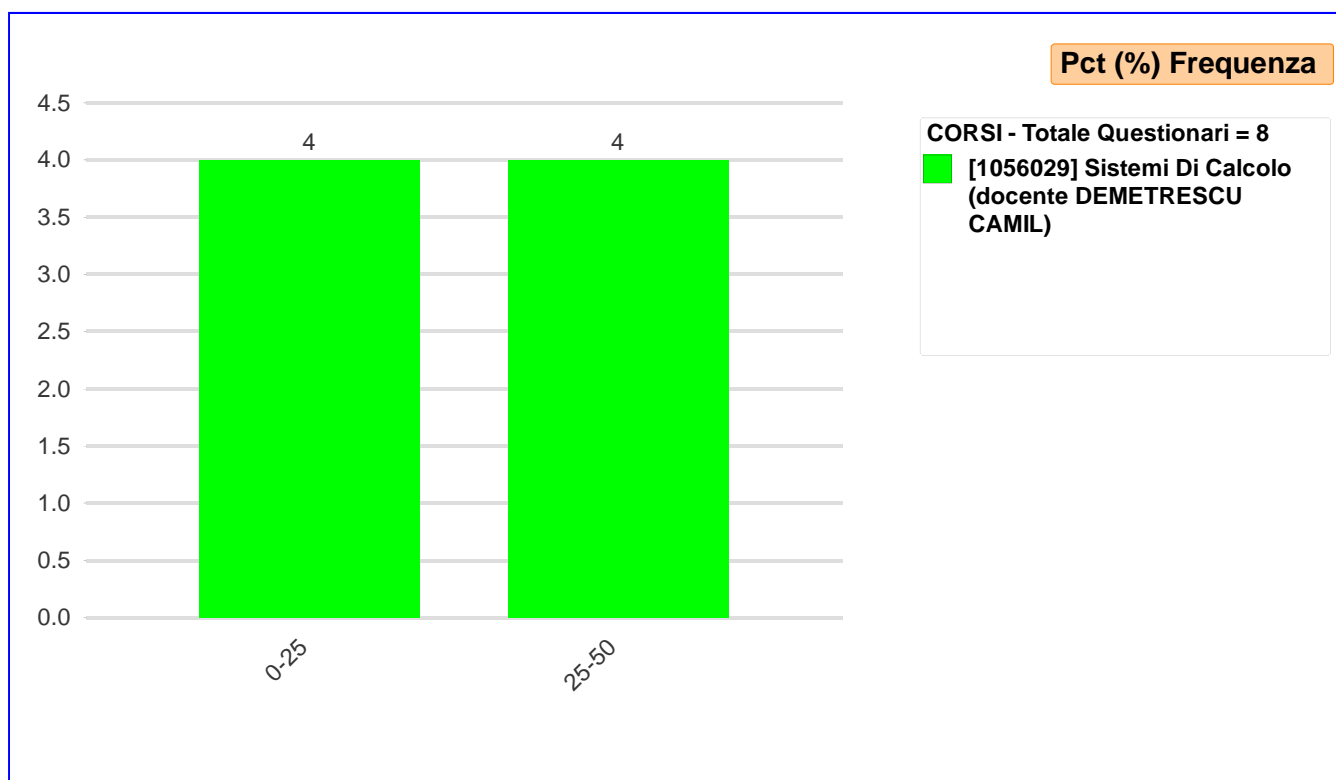
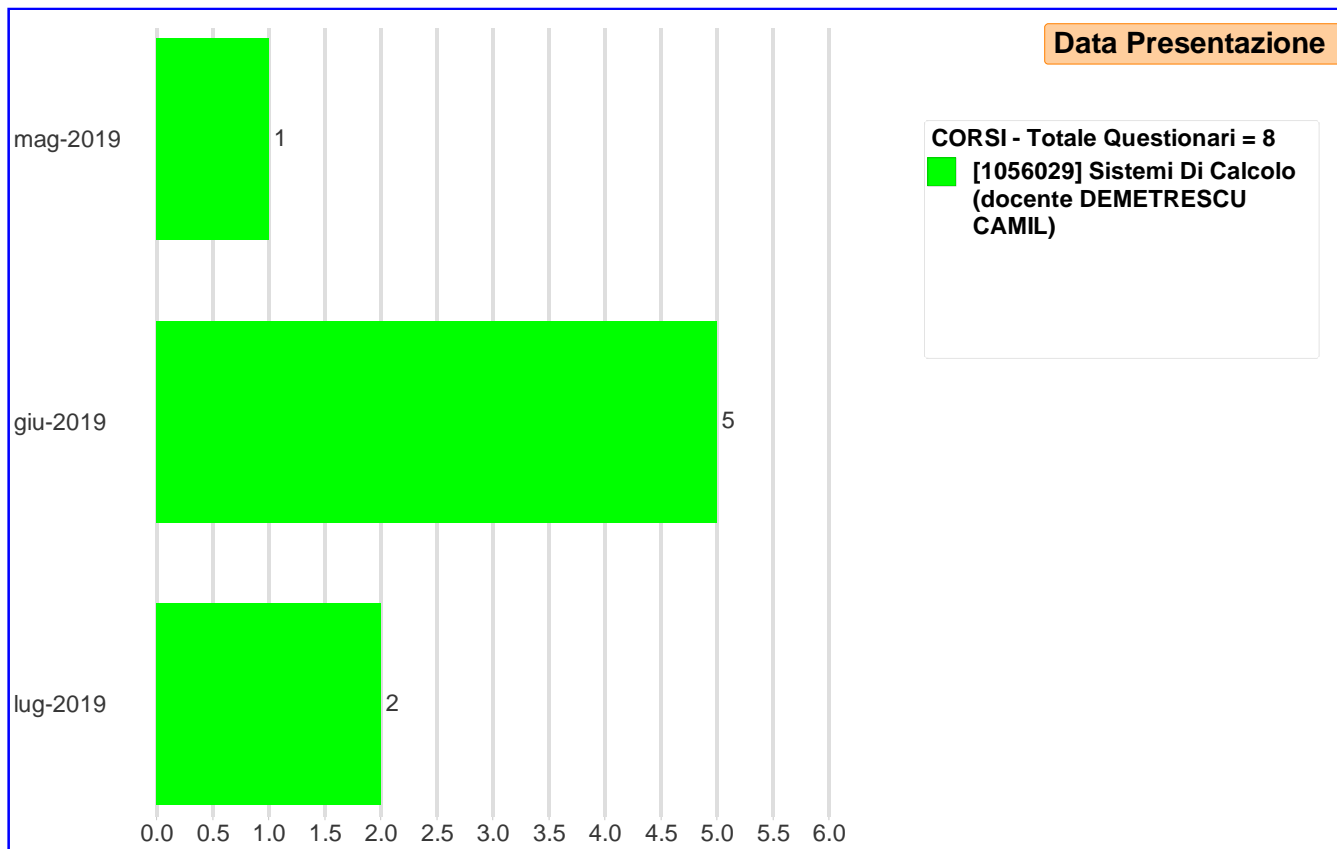
Dati aggiornati al 30-09-2019

Analisi Domande Descritte	Totali
[1056029] Sistemi Di Calcolo - CdS in Ingegneria Informatica E Automatica [1° livello]	8
.	4
Nulla da dire	1
Nulla	1
ok	1
Un buonissimo (e simpaticissimo) professore.	1

DEMETRESCU CAMIL
[1056029] Sistemi Di Calcolo

Dati aggiornati al 30-09-2019





LEGENDA

Nell'intestazione del file in ogni foglio è ripetuto:

- Il semestre di erogazione della materia
- La tipologia del Questionario
- Il Docente titolare della materia
- La descrizione della materia
- Il numero totale di tutti i questionari analizzati
- La data di aggiornamento dei dati

La Tabella "TOTALI e PCT(%) su DOMANDE & RISPOSTE" presenta un resoconto dettagliato delle domande & le risposte a scelta del questionario in oggetto, di seguito sono elencate le colonne:

- "Totali": nr totale delle risposte date.
- "pct (%) su Totali": percentuali sul totale delle risposte date.
- "Totali Materia in C.d.S." [visibile solo se presenti più di un C.d.S.]: nr totale delle risposte date relative alla materia nel singolo corso.
- "pct (%) Materia in C.d.S." [visibile solo se presenti più di un C.d.S.]: percentuali sul totale delle risposte date relative alla materia nel singolo corso.
- "pct (%) sul C.d.S.": percentuali sul totale delle risposte date relative al corso di studio.
- "pct (%) sulla Facoltà": percentuali sul totale delle risposte date relative alla Facoltà.

Il Grafico "PCT(%) su DOMANDE & RISPOSTE" è calcolato per ogni corso di studi in cui è erogata la materia e presenta un confronto a barre tra le risposte, diversificato per ogni domanda. Le barre sono:

- "pct (%) Materia in C.d.S.": percentuali sul totale delle risposte date relative alla materia nel singolo corso.
- "pct (%) Media C.d.S.": percentuali sul totale delle risposte date relative al singolo corso di studio.
- "pct (%) Media Facoltà": percentuali sul totale delle risposte date relative alla Facoltà.

Un altro elemento all'interno del grafico è il totale dei questionari presentati nel corso di studi.

Le domande e le risposte su cui si effettua l'analisi sono quelle presenti nella tabella precedentemente descritta.

Il grafico "RADAR" è calcolato per ogni corso di studi in cui è erogata la materia e presenta un confronto tra gli INDICI calcolati per ogni domanda tra:

- "Indici Materia in C.d.S.": INDICE per ognuna delle 12 domande relativo alla materia nel singolo corso.
- "Indici C.d.S.": INDICE per ognuna delle 12 domande relativo al singolo corso di studio.
- "Indici Facoltà": INDICE per ognuna delle 12 domande relativo alla Facoltà.

L'INDICE è calcolato sommando tutti i valori delle risposte diviso il numero delle risposte date.

[Es. se in 5 questionari, ad una domanda X, si valutano le risposte 3,3,3,4,4, l'indice sarà $(3+3+3+4+4)/5 = 3,4$]

Un altro elemento all'interno del grafico è il totale dei questionari presentati nel corso di studi.

Le domande e i relativi indici su cui si effettua l'analisi sono presenti nella tabella immediatamente sotto il grafico radar.

Il successivo Grafico con Tabella esplicativa immediatamente sotto descrive la domanda relativa ai SUGGERIMENTI, anche qui c'è il confronto con la media del Corso di Studi e della Facoltà di afferenza attraverso righe di tendenza.

Nel caso vi siano più corsi di studi in cui la materia è erogata vi saranno più fogli con grafici.

Nel l'ultimo foglio vi sono tre grafici relativi ad informazioni proprie dello studente: Età, Genere e Tipologia Iscrizione al momento della presentazione del questionario.

Per qualunque esigenza potete contattare l'indirizzo di posta elettronica - Richiestadati@uniroma1.it